

LANDSBYBUSSEN

- NOGET FOR DIG? -

Nu også for medlemmer af:

BIB landsbylaug
Vemmingbund landsbylaug
Skodsbøl landsbylaug
Smøl landsbylaug
og andre foreninger i
GL.Broager kommune

Hvad koster det?

Det koster kun
2 kr. pr. kørt km
for medlemmer
plus brændstof.
Du afleverer
altid køretøjet
med fuld tank.

Hvordan låner jeg dem?

Gå ind på
www.dyntskelde.dk
Her finder du
bookingkalender
sammen med alle andre
information og betingelser.

Hvad kan jeg bruge dem til?

- samkørsel af børn til fritidsaktiviteter
- udflugter for institutioner
- familieudflugter
- samkørsel til arrangementer/møder
- erstatning for bil nr. 2
- foreninger
- ...og meget andet, når den offentlige transport ikke kører

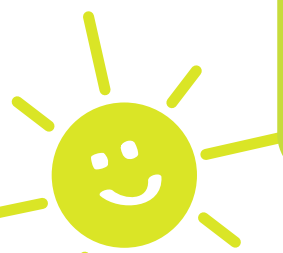


Hvilket kørekort kræves til landsbybussen?

Der er plads til 9 personer inkl. føreren og kræver kun almindeligt kørekort (B).

Hvor står den?

Den står i Skelde
Adventure efterskole
Dyntvej 113
v/hallen



www.dyntskelde.dk

Det er Skelde, Dynt og Gammelgab Landsbylaug, der står for driften af bussen.
Læs yderligere information og betingelser på www.dyntskelde.dk
eller kontakt Roy Hansen på telefon 2290 0584.

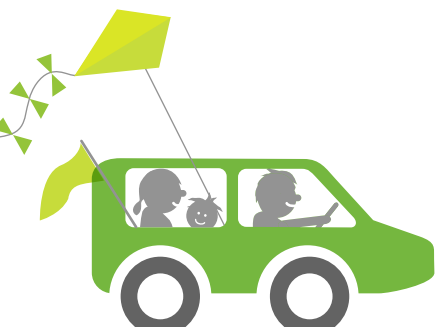
VIDSTE DU...

Konceptet landsbybusser og landsbybiler er et produkt af projektet: "Bæredygtig kollektive transportkoncepter i landdistrikter", der har opnået støtte fra Trafik-styrelsens pulje til forbedring af den kollektive trafik i yderområder samt fra Sønderborg Kommune.

Pilotprojektet er gennemført i tre landsbylaug Dynt-Skelde-Gammelgab, Lysabild området

og Kværns-Tørsbøl-Snurom, samt hos Student Foundation i Sønderborg i en 8 måneders testperiode, for tre landsbybusser og to landsbydelebler og en "Country Car".

Følgende fakta er pillet ud af konklusionen af rapporten om "Bæredygtige kollektive transportkoncepter i landdistrikter":



"Country Car" (delebil for studerende) har vist sig som et supplement til offentlig transport bl.a. i forbindelse med studiepraktikpladser i landdistrikterne.

Den samlede kilometerbesparelse i forsøgsperioden ved samkørsel er opgjort til 35.354 km - **næsten kloden rundt!** Landsbybussernes andel er opgjort til 27.393 km.



Demonstrationsperioden (gratisperioden) var på 168 dage, hvor der i alt blev **tilbagelagt 60.296 km.** (DSG 10.766 km.)

Medlemsbetalt periode (2 kr./km) var på 76 dage, hvor der i alt blev **tilbagelagt 22.856 km.** (DSG 1858 km.)

Der kan dokumenteres en øget social sammenhængskraft som en positiv effekt af samkørsel.



Den estimerede reduktion af CO₂ udledning er **5.480 kg** for hele forsøgsperioden på 8 måneder.



www.dyntskelde.dk

Det er Dynt, Skelde og Gammelgab Landsbylaug, der står for driften af bussen.

Læs yderligere information og betingelser på www.dyntskelde.dk

eller kontakt Roy Hansen på telefon 2290 0584.